

TITELSEITE – BLATT 1

X mm

Y/3 + 1 mm

Falzlinie

Datenformat:
Breite: X + 6 mm
Höhe: Y + 6 mm
 In diesem Format legen Sie Ihre Druckdatei an. Die **Breite X** und **Höhe Y** ergeben sich aus dem offenen Endformat. Im Datenformat enthalten sind: **3 mm Beschnitt**.
 Dieser Beschnitt wird während der Produktion von uns entfernt. Bitte legen Sie Hintergründe und randabfallende Objekte immer bis an den Rand Ihres Datenformats an, um weiße Seitenränder zu vermeiden.

- **Endformat:**
- **Breite: X mm**
- **Höhe: Y mm**
- **Gefalztes Endformat: X x Y/3+1 mm**
- In diesem Format erhalten Sie Ihr fertiges Druckprodukt.

Sicherheitsabstand: 6 mm
 (auf allen Seiten)
 Dieser wird vom Datenformat aus gemessen und verhindert unerwünschten Anschnitt Ihrer Texte und Informationen während der Produktion.

Y/3 + 1 mm

RÜCKSEITE – BLATT 2

Falzlinie

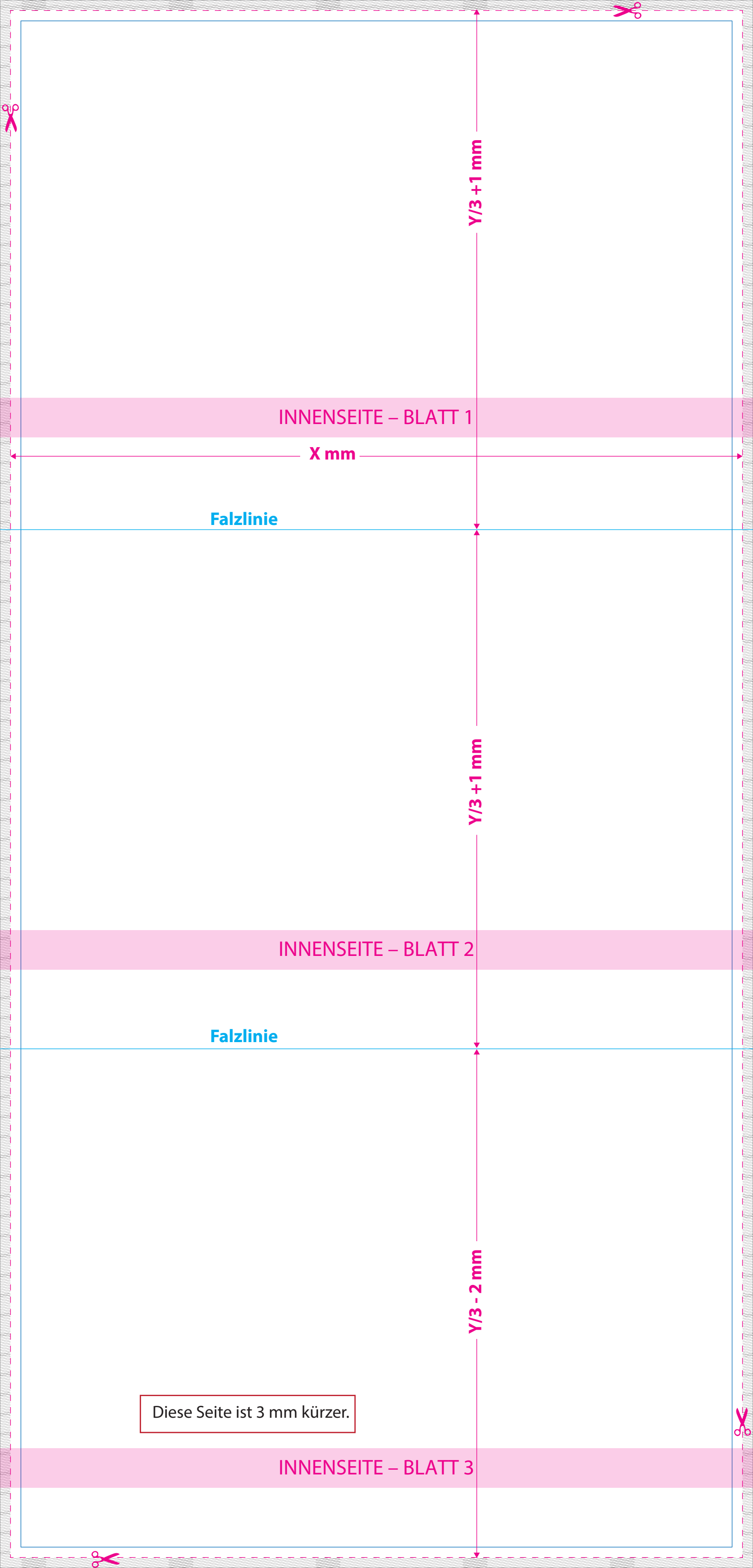
VORLAGE ZUR
GESTALTUNG EINES
FALTBLATTES MIT INDIVIDUELLER GRÖÙE,
6-SEITER (WICKELFALZ, HORIZONTAL)

Bitte achten Sie auf die Leserichtung der einzelnen Seiten, speziell Titel- und Rückseite, diese Anordnung kann nach dem gewünschten Verwendungszweck variiert werden.

Diese Seite ist 3 mm kürzer.

Y/3 - 2 mm

AUÙENSEITE – BLATT 3



INNENSEITE – BLATT 1

$X \text{ mm}$

Falzlinie

$Y/3 + 1 \text{ mm}$

$Y/3 + 1 \text{ mm}$

INNENSEITE – BLATT 2

Falzlinie

$Y/3 - 2 \text{ mm}$

Diese Seite ist 3 mm kürzer.

INNENSEITE – BLATT 3