

**Datenformat: 225 x 320 mm**

Das Format, in dem Ihre Druckdaten angelegt sein sollten. In diesem Format enthalten sind: **5 mm Beschnitt.**

Bitte legen Sie randabfallende Objekte bis zum Rand des Beschnitts an, um weiße Seitenränder zu vermeiden. Die Beschnittzugabe wird während der Produktion von uns entfernt.

**Endformat: 215 x 310 mm**

**Gefalztes Endformat: 135 x 135 mm**

Auf dieses Format werden Ihre Druckdaten zugeschnitten.

**Sicherheitsabstand: 3 mm** (auf allen Seiten)

Dieser wird vom Endformat aus gemessen und verhindert unerwünschten Anschnitt Ihrer Texte und Informationen während der Produktion.

**Falzlinien**

Hier befinden sich die Falzpositionen in Ihrem Produkt.

Druckerei: **WismachenDruck**

**TITELSEITE**

**VORLAGE ZUR  
GESTALTUNG EINER  
MAPPE FÜR CD-VERPACKUNG, 2-TEILIG MIT VERSCHLUSS**  
4/0 farbig (Außenseite bedruckt)

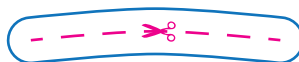
**Hinweise zur Druckdatenerstellung:**

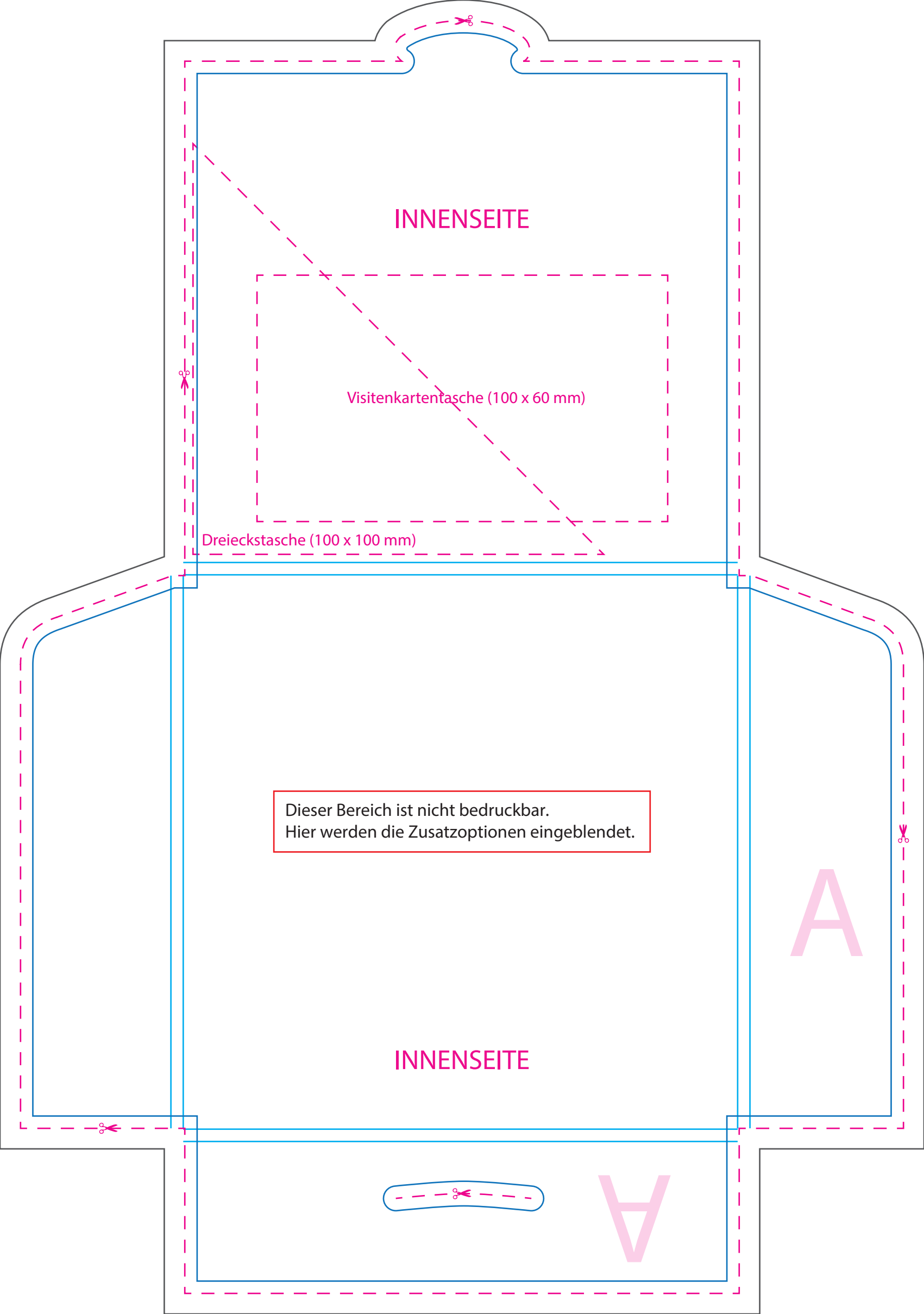
- Sie können die Druckvorlage als eine Art Schablone nutzen. Platzieren Sie dafür die PDF-Datei in Ihrem Dokument und beginnen Sie mit der Gestaltung. Im letzten Schritt entfernen Sie die Druckvorlage wieder, damit diese nicht mitgedruckt wird.
- Die Positionen der optionalen Elemente, finden Sie in der Druckvorlage. Die Ebenen können nach Bedarf ein- und ausgeblendet werden.

**RÜCKSEITE**

A

V





INNENSEITE

Visitenkartentasche (100 x 60 mm)

Dreieckstasche (100 x 100 mm)

Dieser Bereich ist nicht bedruckbar.  
Hier werden die Zusatzoptionen eingeblendet.

INNENSEITE

A

V