

Druckerei Wernichdruck.de

VORLAGE ZUR GESTALTUNG EINES DREIECK-BIERDECKEL

Datenformat: 112 x 101 mm

Das Format, in dem Ihre Druckdaten angelegt sein sollten. In diesem Format enthalten sind:

3 mm Beschnitt.

Dieser Beschnitt wird während der Produktion von uns entfernt.

Bitte legen Sie Hintergründe und randabfallende Objekte immer bis an den Rand Ihres Datenformats an, um weiße Seitenränder zu vermeiden.

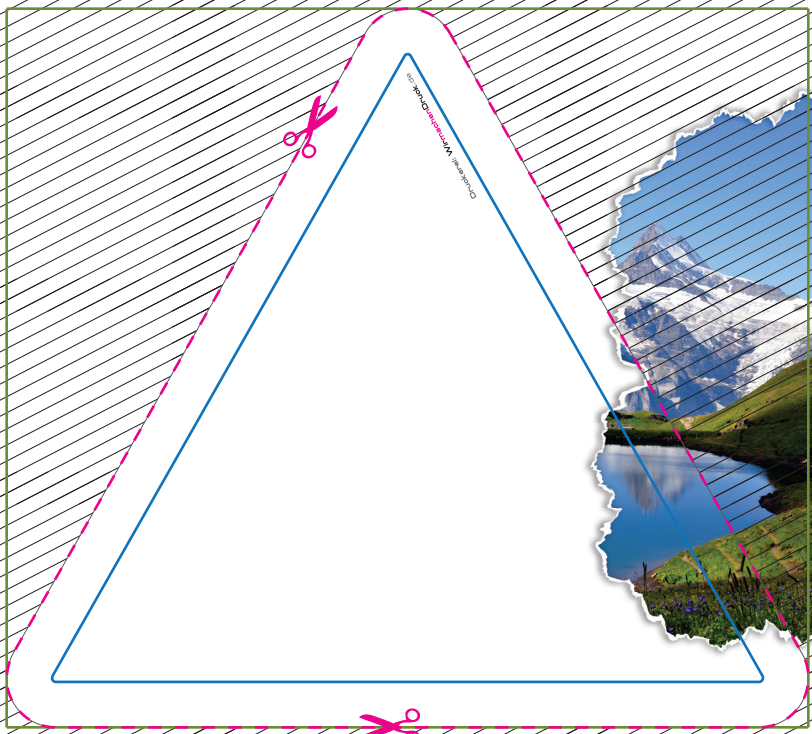
Maximal Bemaßung: 106 x 95 mm

Freie Stanzform

- In diesem Format erhalten Sie Ihr fertiges
- Druckprodukt.

Sicherheitsabstand: 6 mm (auf allen Seiten)

Dieser wird vom Datenformat aus gemessen und verhindert unerwünschten Anchnitt Ihrer Texte und Informationen während der Produktion.



Druckerei Wenzel Druck

